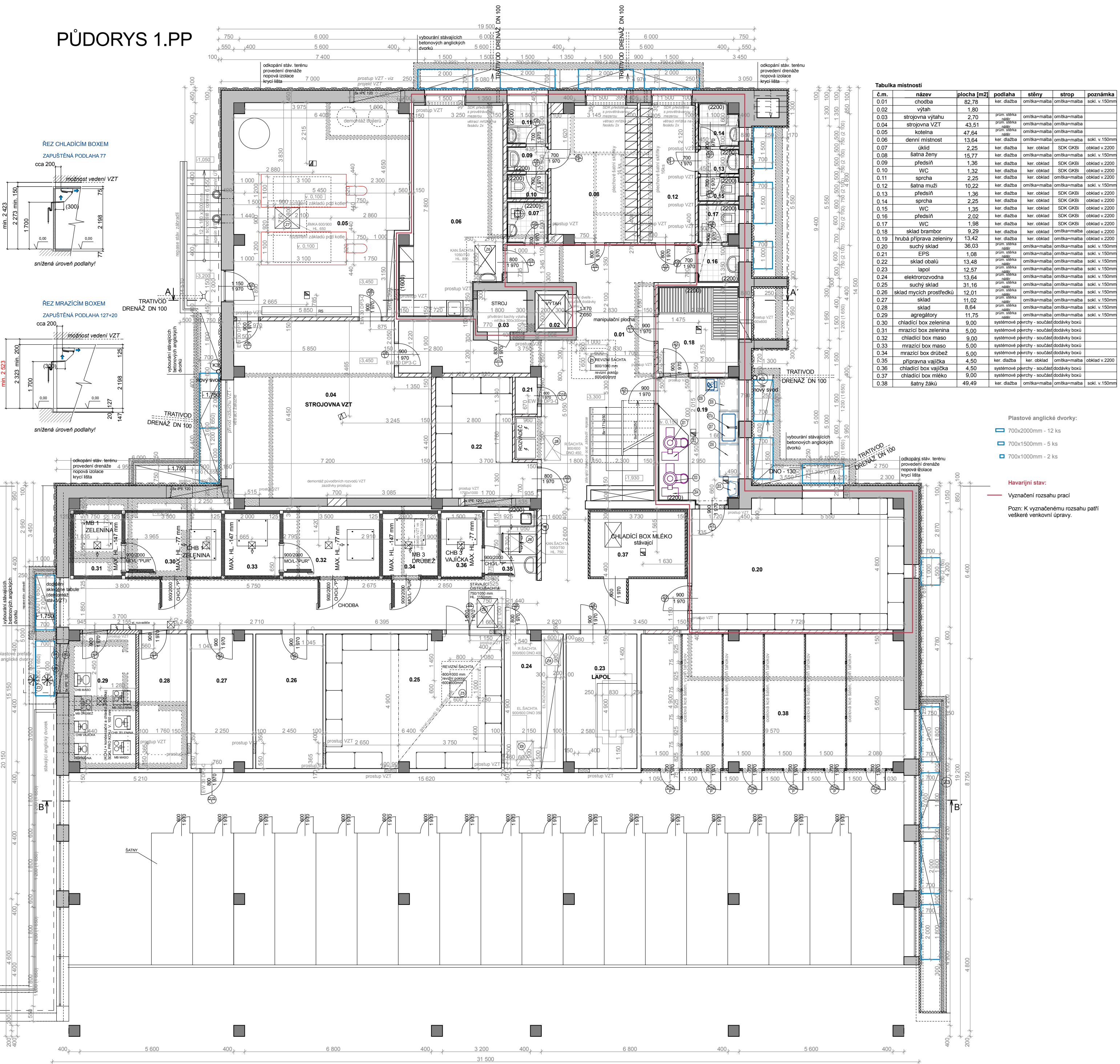


PŮDORYS 1.PP



č.m.	název	plocha (m ²)	podlaha	stěny	strop	poznámka
0.01	chodba	82,78	ker. dlažba	omika+malba	omika+malba	sokl. v 150mm
0.02	výtah	1,80	průh. dlažba	omika+malba	omika+malba	
0.03	strojovna výtahu	2,70	průh. dlažba	omika+malba	omika+malba	
0.04	strojovna VZT	43,51	průh. dlažba	omika+malba	omika+malba	
0.05	kotelna	47,64	ker. dlažba	omika+malba	omika+malba	sokl. v 150mm
0.06	dení místnost	13,64	ker. dlažba	omika+malba	omika+malba	
0.07	úklid	2,25	ker. dlažba	ker. obklad	SDK GKBI	obklad v 2200
0.08	šatna ženy	15,77	ker. dlažba	omika+malba	omika+malba	sokl. v 150mm
0.09	předšlň	1,36	ker. dlažba	ker. obklad	SDK GKBI	obklad v 2200
0.10	WC	1,32	ker. dlažba	ker. obklad	SDK GKBI	obklad v 2200
0.11	sprcha	2,25	ker. dlažba	ker. obklad	SDK GKBI	obklad v 2200
0.12	šatna muži	10,22	ker. dlažba	omika+malba	omika+malba	sokl. v 150mm
0.13	předšlň	1,36	ker. dlažba	ker. obklad	SDK GKBI	obklad v 2200
0.14	sprcha	2,25	ker. dlažba	ker. obklad	SDK GKBI	obklad v 2200
0.15	WC	1,35	ker. dlažba	ker. obklad	SDK GKBI	obklad v 2200
0.16	předšlň	2,02	ker. dlažba	ker. obklad	SDK GKBI	obklad v 2200
0.17	WC	1,98	ker. dlažba	ker. obklad	SDK GKBI	obklad v 2200
0.18	sklad brambor	9,29	ker. dlažba	ker. obklad	omika+malba	obklad v 2200
0.19	hrubá příprava zeleniny	13,42	ker. dlažba	ker. obklad	omika+malba	obklad v 2200
0.20	suchý sklad	38,03	průh. dlažba	omika+malba	omika+malba	sokl. v 150mm
0.21	EPS	1,08	průh. dlažba	omika+malba	omika+malba	sokl. v 150mm
0.22	sklad obalů	13,48	průh. dlažba	omika+malba	omika+malba	sokl. v 150mm
0.23	lapol	12,57	průh. dlažba	omika+malba	omika+malba	sokl. v 150mm
0.24	elektroorozvodna	13,64	průh. dlažba	omika+malba	omika+malba	sokl. v 150mm
0.25	suchý sklad	31,16	průh. dlažba	omika+malba	omika+malba	sokl. v 150mm
0.26	sklad mycích prostředků	12,01	průh. dlažba	omika+malba	omika+malba	sokl. v 150mm
0.27	sklad	11,02	průh. dlažba	omika+malba	omika+malba	sokl. v 150mm
0.28	sklad	8,64	průh. dlažba	omika+malba	omika+malba	sokl. v 150mm
0.29	agregátory	11,75	průh. dlažba	omika+malba	omika+malba	sokl. v 150mm
0.30	chladicí box zelenina	9,00	systémové povrchy	současné	dodávky boxů	
0.31	mrazicí box zelenina	5,00	systémové povrchy	současné	dodávky boxů	
0.32	chladicí box maso	9,00	systémové povrchy	současné	dodávky boxů	
0.33	mrazicí box maso	5,00	systémové povrchy	současné	dodávky boxů	
0.34	mrazicí box drůbež	5,00	systémové povrchy	současné	dodávky boxů	
0.35	příprava vajíčka	4,50	ker. dlažba	ker. obklad	omika+malba	obklad v 2200
0.36	chladicí box vajíčka	4,50	systémové povrchy	současné	dodávky boxů	
0.37	chladicí box mléko	9,00	systémové povrchy	současné	dodávky boxů	
0.38	šatny žáků	49,49	ker. dlažba	omika+malba	omika+malba	sokl. v 150mm

Plastové anglické dvorky:

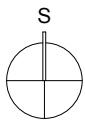
- 700x2000mm - 12 ks
- 700x1500mm - 5 ks
- 700x1000mm - 2 ks

Havarijní stav:

Vyznačení rozsahu prací
Pozn: K vyznačenému rozsahu patří
veškeré venkovní úpravy.

LEGENDA

- PREFABRIKOVANÝ SKELET 400 x 400 mm
- PREFABRIKOVANÉ STĚNY tl. 250 mm
- PŘÍČKY PLNÉ CIHELNÉ tl. 150 mm ; tl. 100 mm
- NOVÉ KONSTRUKCE - cihelné zdvo
- BOURÁNÍ



Pozn.: Veškeré rozměry je potřeba předem ověřit na místě.
Nad prostory VZT budou osazeny překlady z oceli IPE profilů (dimenze dle profilů VZT potrubí).
Ve všech prostorách s dlažbou bude použita speciální dlažba vhodná do kuchyňských provozů -
s vysokou hodnotou protiskluzu (viz specifikace a podrobnosti).
V mokrych provozech a ve skladech je použita dlažba s reliéfem, v zázemí personálu je dlažba bez reliéfu.

OPRAVA HAVARIJNÍHO STAVU
± 0,000 = 426,10 m.n.m. (b.p.v.)
REKONSTRUKCE ŠKOLNÍ KUCHYNĚ
ZÁKLADNÍ ŠKOLA KOMENSKÉHO Č.17 V DOMAŽLICÍCH
PRO MĚSTO DOMAŽLICE - NÁMĚSTÍ MÍRU 1, PSČ 344 20

NAVRHL Ing. arch. Ivan Březina Ing. arch. Martin Březina Ing. arch. Václav Matějka	ZAKÁZKA REKONSTRUKCE ŠKOLNÍ KUCHYNĚ ZÁKLADNÍ ŠKOLY KOMENSKÉHO Č.17 V DOMAŽLICÍCH PROJEKT V ROZSAHU ZADÁVACÍ DOKUMENTACE OBSAH	MEPRO s.r.o. architektonický ateliér nám. Před bateriemi 912/6 162 00 Praha 6 LISTOPAD 2014 ARCH. ČÍSLO 21 - 08/14 02
SCHVÁLIL Dipl.ing.arch. I.BŘEZINA DRUH DOKUMENTACE DPS MĚŘÍTKO 1 : 100 KÓTOVÁNO V mm	PŮDORYS 1.PP	